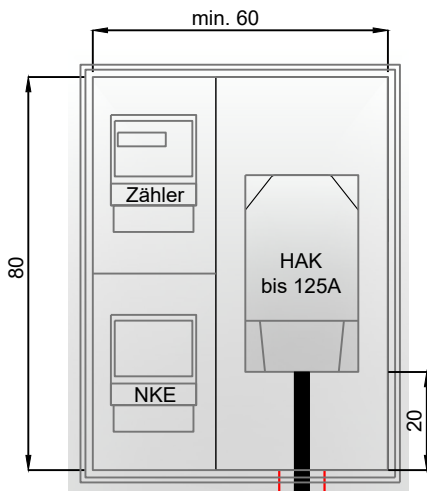
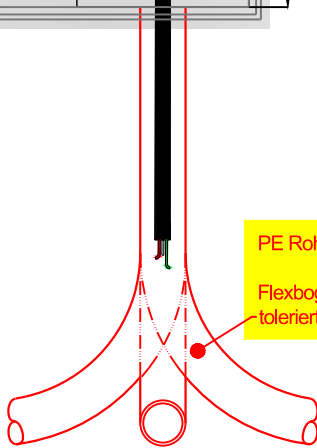


Der genaue Standort des HAK muss vorgängig mit der Thurplus geplant werden

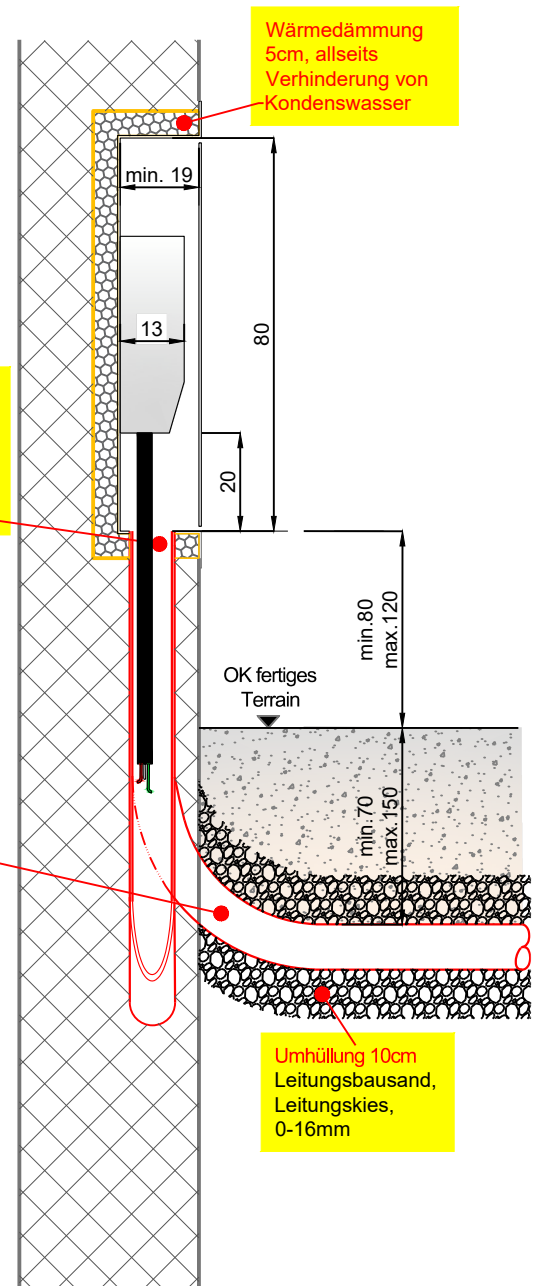


Schrank kann grösser sein. Zähler, Rundsteuerempfänger, Überstromunterbrecher, TV und / oder Swisscom enthalten



**Ansicht**

Die Statik der Bauelemente ist Sache der Bauherrschaft



Abdichtung im Rohr ist Sache der Thurplus aussen um das Rohr Sache der Bauherrschaft

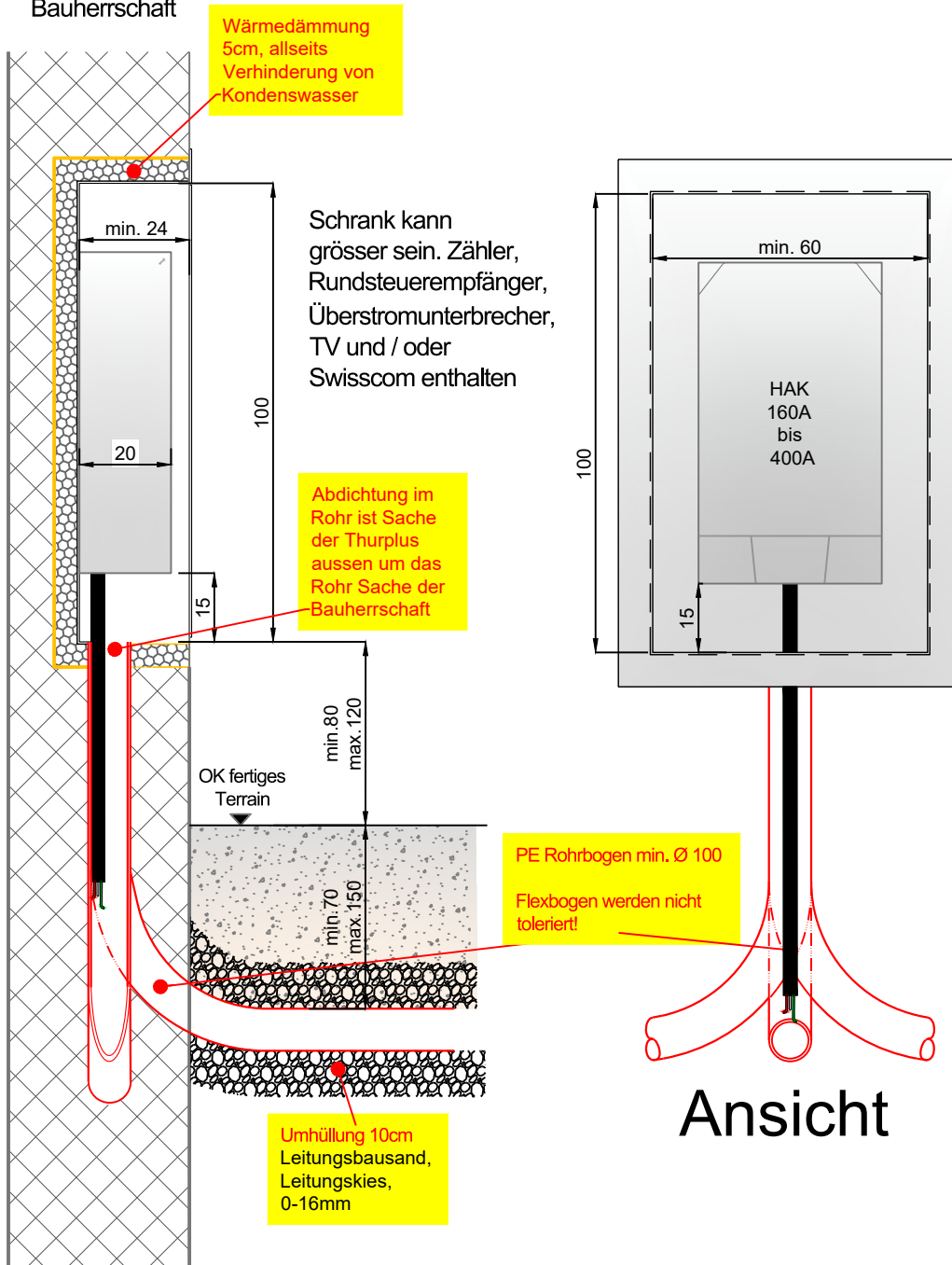
PE Rohrbogen min. Ø 80

Flexbogen werden nicht toleriert!

**Schnitt**

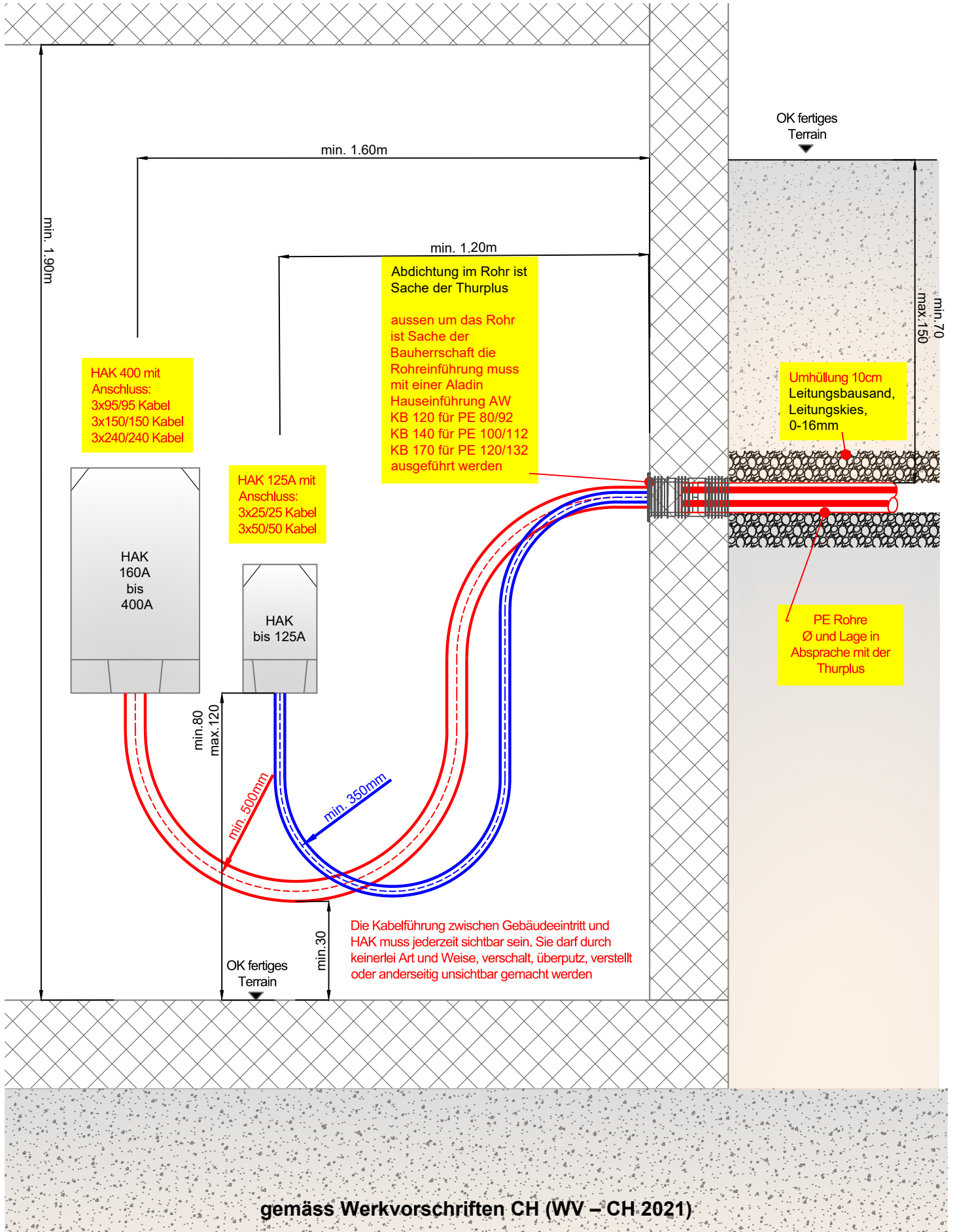
Der genaue Standort des HAK muss vorgängig mit der Thurplus geplant werden

Die Statik der  
Bauwerkelemente  
ist Sache der  
Bauherrschaft

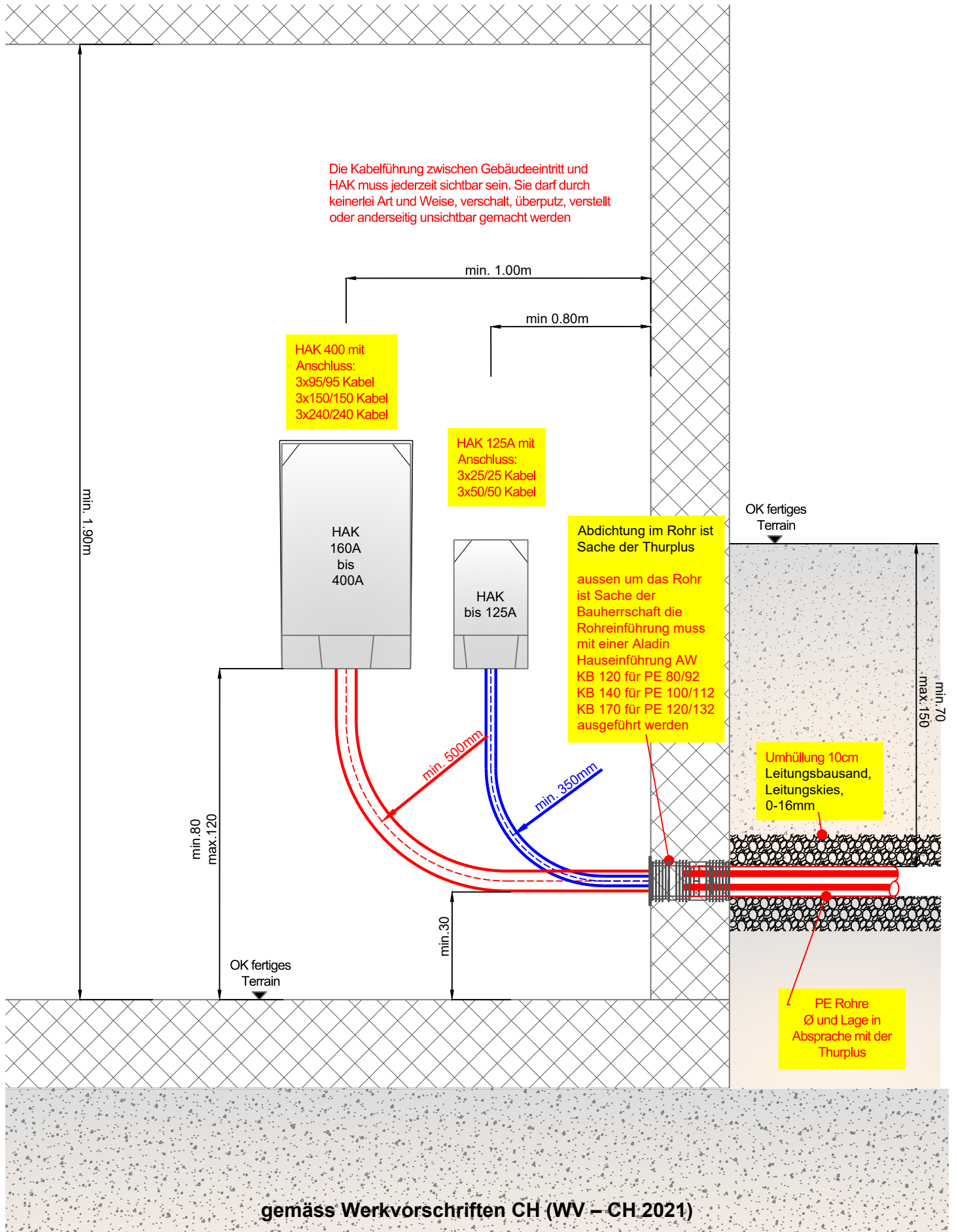


**Schnitt**

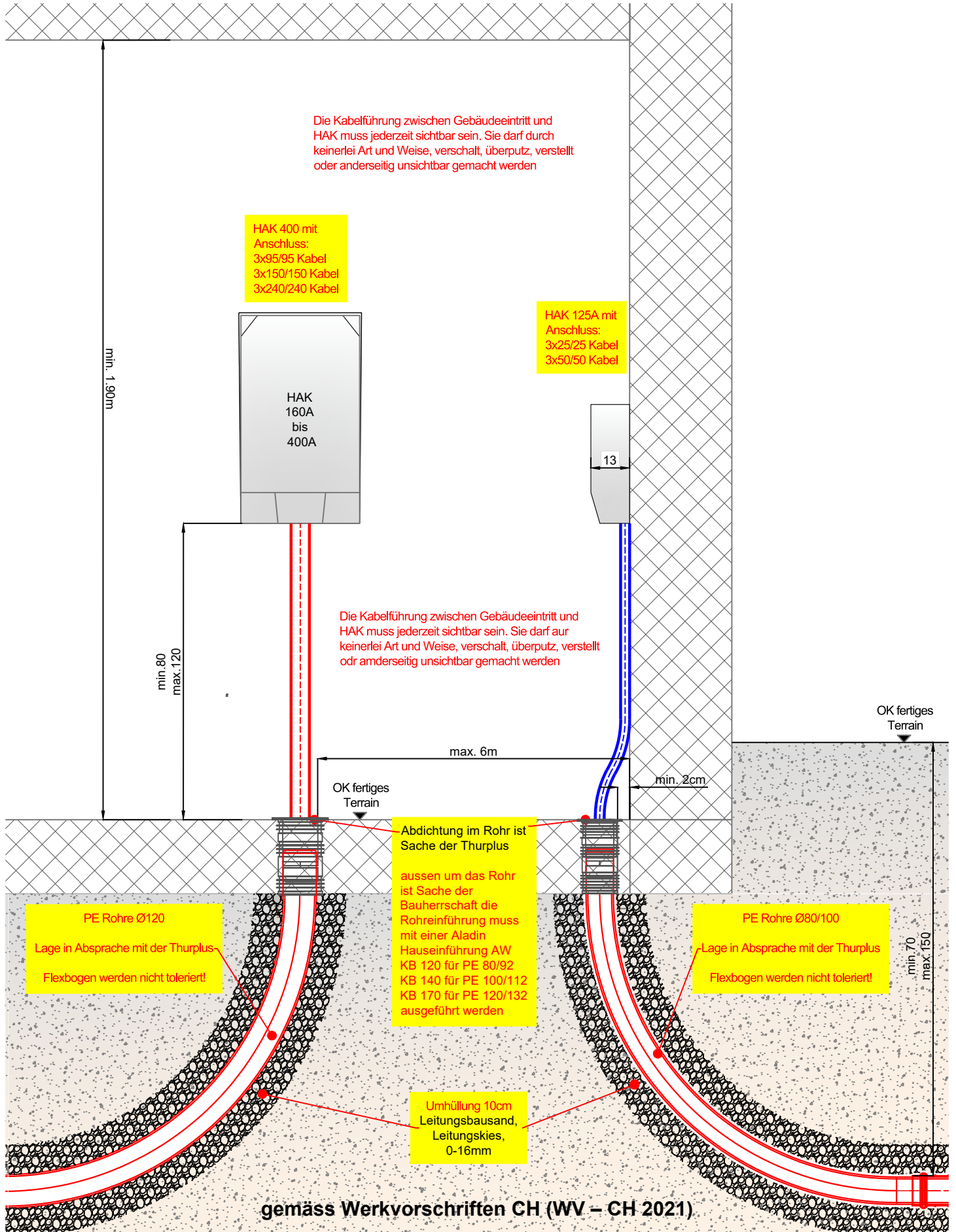
Der genaue Standort des HAK muss vorgängig mit der Thurplus geplant werden



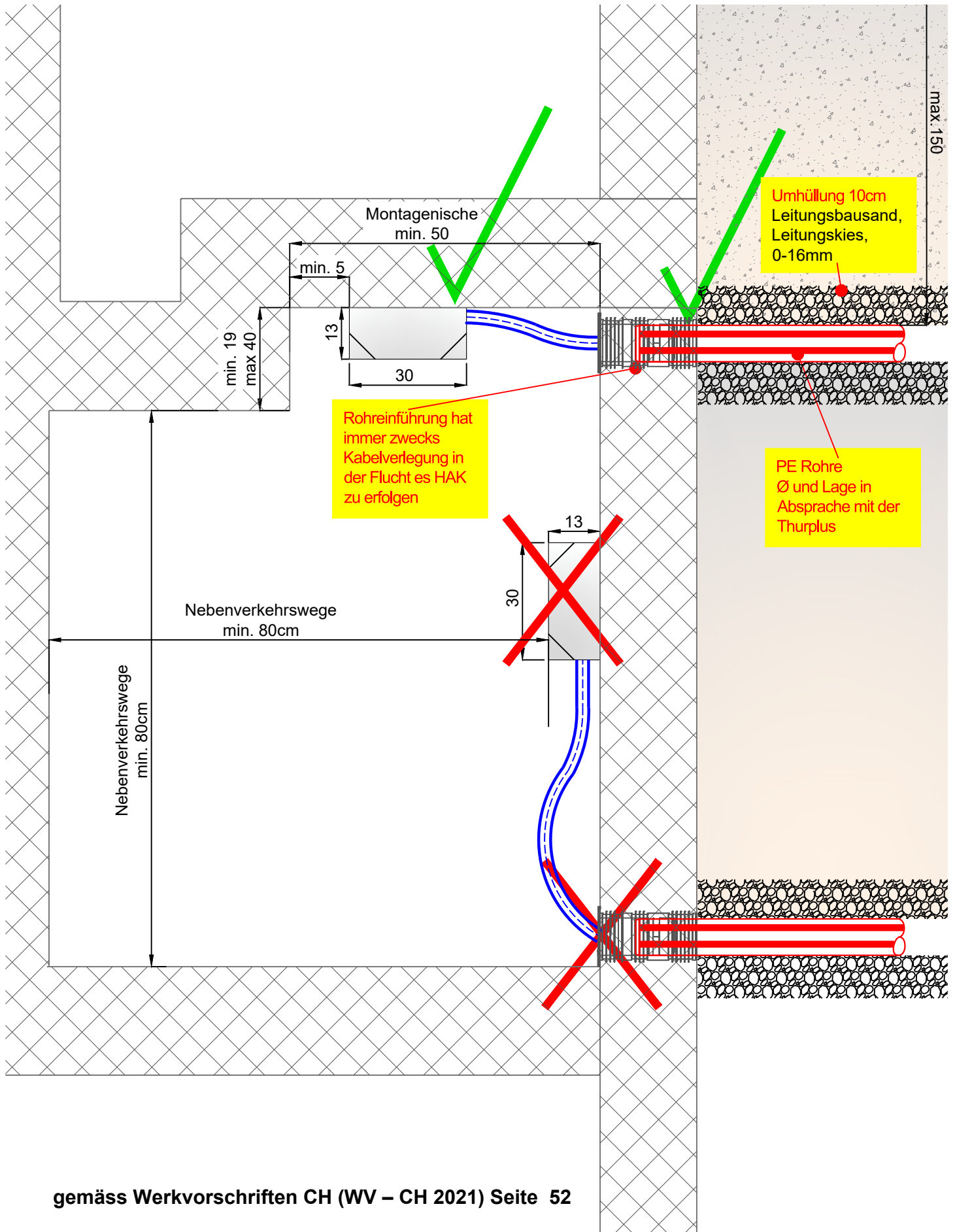
**Der genaue Standort des HAK muss vorgängig mit der Thurplus geplant werden**



**Der genaue Standort des HAK muss vorgängig mit der Thurplus geplant werden**



Der genaue Standort des HAK muss vorgängig mit der Thurplus geplant werden



Der genaue Standort des HAK muss vorgängig mit der Thurplus geplant werden  
gemäss Werkvorschriften CH (WV – CH 2021)

